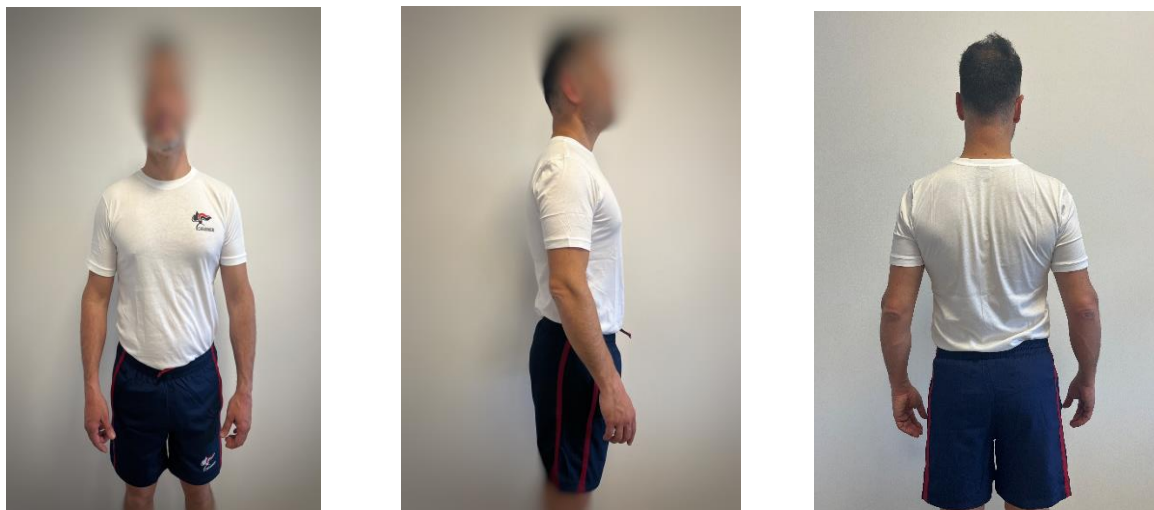


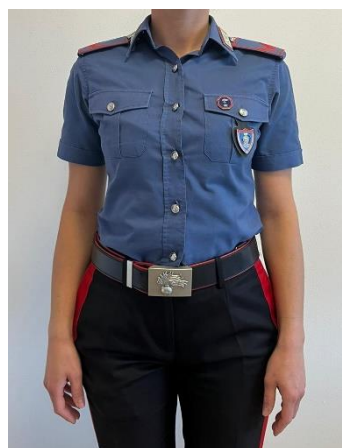
**DETTAGLI UNIFORMI IN USO CONSIDERATE AI FINI DEL BANDO DI CONCORSO  
(ARTICOLO 11, COMMA 6, DEL BANDO)**

**1. PARTE BUSTO**

Maglietta a maniche corte per il personale **maschile e femminile (manica e collo)**



Camicia estiva per il personale **maschile e femminile (collo a "V")**



## 2. PARTE GAMBE

Pantaloncino da ginnastica per il personale **maschile e femminile (coscia)**



## 3. PARTICOLARE CAVIGLIA E POLPACCIO

Calze da ginnastica per il personale **maschile (caviglia e polpaccio)**



#### 4. PARTICOLARE PIEDE E CAVIGLIA

Scarpe décolleté per il personale **femminile** (collo, piede e caviglia)

